



# TENS Company Profile

## I Construction and Consulting Group Co.,Ltd.



“ We create results beyond expectation ”



# บริษัท ไอ คอนสตรัคชั่น แอนด์ คอนซัลติ้ง กรุ๊ป จำกัด I Construction and Consulting Group Co.,Ltd.

“ We create results beyond expectation ”



39/112 หมู่ 6 ตำบลบาง  
ตลาด อำเภอปากเกร็ด  
จังหวัดนนทบุรี 11120



+66 2962 2919  
+66 2962 0437



[sales@iconstruction2013.com](mailto:sales@iconstruction2013.com)



[www.iconstruction2013.com](http://www.iconstruction2013.com)

บริษัท ไอ คอนสตรัคชั่น แอนด์ คอนซัลติ้ง กรุ๊ป จำกัด  
I Construction & Consulting Group Co.,Ltd.

ที่อยู่ 39/112 หมู่ 6 ตำบลบางตลาด อำเภอ  
ปากเกร็ด จังหวัด นนทบุรี 11120

โทรศัพท์ +66 2962 2919 , +66 2962 0437

กรรมการบริษัทฯ นายทวิ นาผลงาม

นางสาวสุภาภรณ์ ภูจินดา

ทะเบียนนิติบุคคล 0125556018897

ทุนจดทะเบียน 5,000,000 บาท

Email: [info@iconstruction2013.com](mailto:info@iconstruction2013.com)





I Construction and Consulting Group Co.,Ltd.

บริษัท ไอ คอนสตรัคชั่น แอนด์ คอนซัลติ้ง กรุ๊ป จำกัด



บริษัท ไอ คอนสตรัคชั่น แอนด์ คอนซัลติ้ง กรุ๊ป จำกัด ได้ดำเนินการก่อตั้งปีพุทธศักราช 2556 โดยทีมงานวิศวกรและช่างผู้ชำนาญการทางด้านงานวิศวกรรมโยธา และ งานก่อสร้าง โดยปัจจุบัน ทางบริษัท สามารถให้บริการงาน ได้ทั้งงานโครงสร้างคอนกรีตเสริมเหล็ก, งานสถาปัตยกรรม, งานสาธารณูปโภค งานด้านโยธา เพื่อรองรับ ตอบสนองวัตถุประสงค์ ของลูกค้า ทั้งภาคเอกชนและหน่วยงานราชการ ได้อย่างสมบูรณ์

ทีมงานมีความมุ่งมั่นและตระหนักร้อย่างยิ่ง เพื่อที่จะทำงานให้บรรลุเป้าหมาย ตามความวัตถุประสงค์ และ สร้างความเชื่อมั่นให้ประทับใจลูกค้า ดังนั้นทาง บริษัทฯ จึงมีความตั้งใจ และ พร้อมที่จะทำงานให้ดีที่สุดแก่ท่าน

# Our Company

## Preliminary – History Company



The I Construction & Consulting Group Co.,Ltd. It's establishment Contractor, Consulting Management and Construction Management Company Carrying out Building and Civil work including Low-rise, High-rise hotel/Building and Complex factory.

Over nine years in Construction team, Consultancy management team and Construction management team. We have provided quality service to our customers. Through continuity developed skill endeavor and spirit of our staff.

We started on January 1, 2013. we registered on of increasing capacity undertaking lager and small projects which includes with aim Low-rise, High-rise building hotel, Low-rise condominium, hospital, factory complex and civil work. In fact we have been in construction work, consultancy management work and construction management work for more than nine years by starting with friends and brother team business and whom all full experience more 20-40 years ago.



# **PROPOSAL**

## **Provision of Construction Management**

### **High-rise Building, Low-rise Building, Hospital and all Building**

#### **Provision of Construction management**

We can provide service from the earliest planning stages right through final project. We tailor our services and staff to meeting the needs and control the budget of project with client or consultant of client, provide the highest level of service in the most efficient manner. For the Residential project, we will take care and ensure that your project will complete with quality satisfaction.

We provide a full range of construction supervision of various stage of project planning, contracts administration, scheduling and critical paths management and pay request auditing for progress payments (to be conducted as project regulation.)

The construction management team will involve a team of personal supervised and managed by our company team who will be acting as the project manager and accountabilities will include



### **1) Construction Supervision**

: Planning and organize construction supervision.

: Arrange kick off meeting to introduce all the parties to their scope and responsibilities.

### **2) Construction monitoring and quality control**

: Co-ordination with client or consultant client to ensure conformance to drawing, Specifications and the client /  
Artilect requirements.

: Review and seek approved the material conform to specification.

: Inspect, monitor and review construction safety standard.

: Propose and recommend adjustment in construction detail.

### **3) Contract/budget Administration**

- Part path in all material selection process and ensure that it's confirms in quality and design drawing with entered  
contract.

- Ensure compliance between architectural and structure drawing.

## วิสัยทัศน์ (Vision)

“มุ่งมั่นเพื่อเป็นหนึ่งในบริการที่ดีเยี่ยมอย่างครบวงจร ด้วยองค์ความรู้ เทคโนโลยีและความเชี่ยวชาญระดับสากล สำหรับอุตสาหกรรมก่อสร้างในประเทศไทยและภูมิภาคอาเซียน”

*“Striving to be one of the most comprehensive services  
With knowledge International technology and expertise  
For the construction industry in Thailand and the  
ASEAN region.”*

## พันธกิจ (Mission)

“ เราสร้างผลลัพธ์ที่เหนือกว่าความคาดหวัง ”  
*“We create results beyond  
expectations”*



## นโยบายคุณภาพ (Quality Policy)

“ มุ่งสร้างมาตรฐานการบริการและผลงานที่มีคุณภาพระดับสากล สู่การพัฒนาบุคลากรและผลงานอย่างต่อเนื่อง เพื่อเป็นที่ยอมรับและพึงพอใจของลูกค้า ”

“Aimed at creating a standard of service and quality work internationally. To the continuous development of personnel and work In order to be accepted and satisfied by customers.”





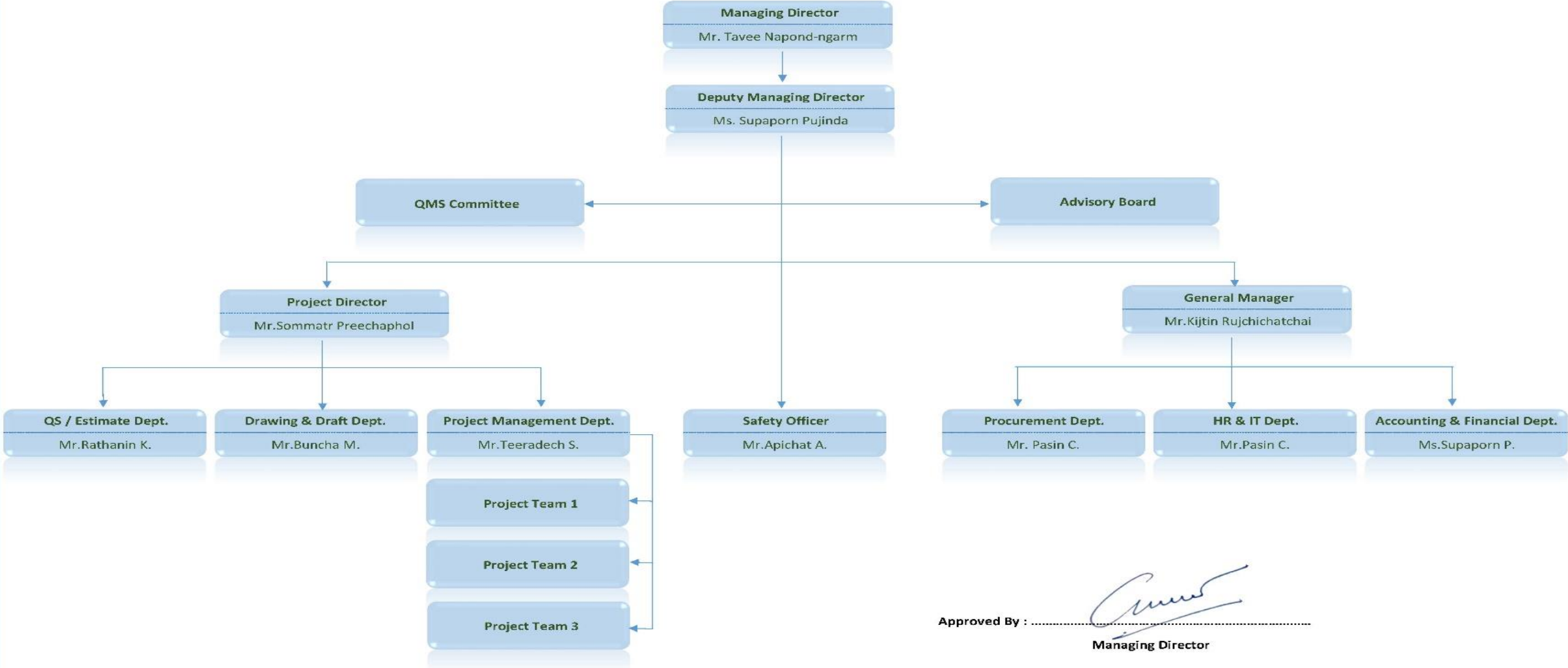
# Our Team

ข้อมูลของเจ้าหน้าที่บริหาร  
Management Staff's Profile



# Organization Chart

I Construction and Consulting Group



Approved By :   
Managing Director

คณะกรรมการบริหาร  
*Executive Board*



1. Managing Director
2. Deputy Managing Director
3. General Manager
4. Advisory Board



1



2



3



4

# ทีมบริหารงานก่อสร้างโครงการ

## *Construction Team*



1. Project Construction Manager Advisor
2. Project Director
3. QS / Estimate Department Manager
4. Drawing & Draft Department Manager
5. Project Management Department Manager
6. HR & IT Department Manager



1



2



3



4



5



6

# Our Service



**CONSTRUCTION**

**M&E** : Electrical & Communication System,

Plumbing & Sanitary System, Air Conditioning & Ventilation System, Fire Protection System

**CONCRETE REPAIR**

**RENOVATE**

**COMMUNICATION SYSTEM**

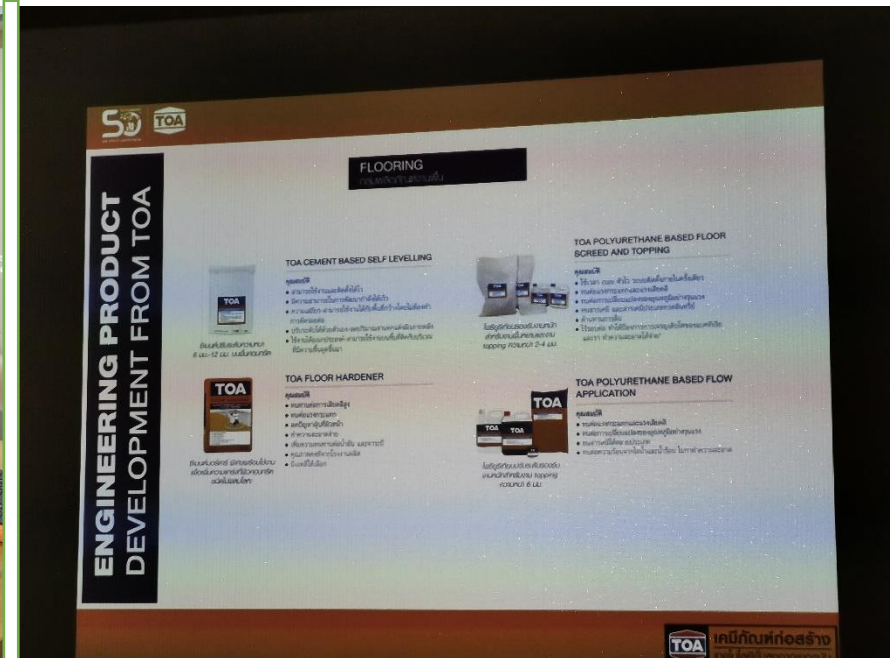
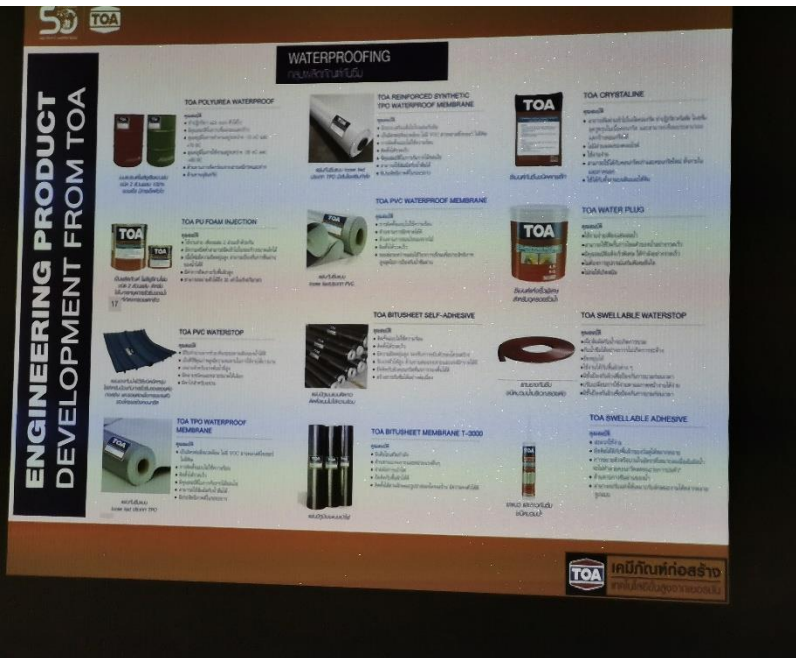
**APPLICATOR**



# Our Business Partner



TOA Paint (Thailand) Public Company Limited

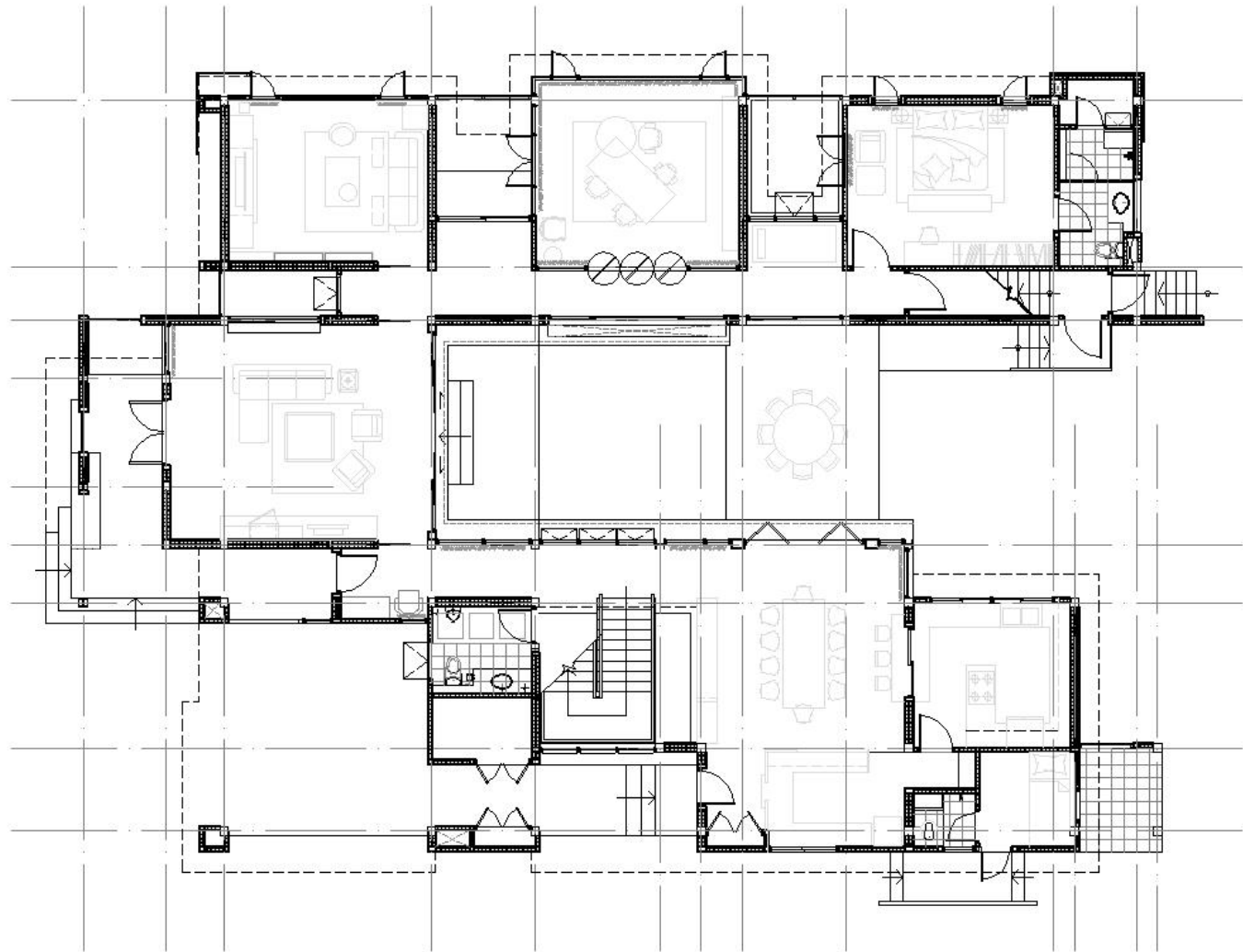


# Some of the Our Customer

D'varee Hua Hin Hotel  
Thai sinmin Co.,Ltd. (Taiwan Company)  
L&E Public Company Limited  
TTS Plastic Co.,Ltd.  
Umemura Corp. (Thailand) Co.,Ltd.  
(Japaness Company)  
Namkiat Co.,Ltd.  
Thai Life Co.,Ltd.  
Delonix Co.,Ltd.  
CORO Field Co.,Ltd.  
Salfcon co.,Ltd.

Stanley Electrie Co.,Ltd.  
Ariya Property Co., Ltd.  
John Langford International  
Co.,Ltd.  
Siriraj Hospital  
Ratburana Hospital  
Thai Union Group Public  
Company Limited  
The Mall (Tha Phra)  
Krungthai Bank  
Mahidol Medical Center  
Bangpakok Hospital Co., Ltd.







# Contact Us



39/112 M 6, Bang Talat Subdistrict, Pak  
Kred District, Nonthaburi Province 11120



+66 2962 2919  
+66 2962 0437



[sales@iconstruction2013.com](mailto:sales@iconstruction2013.com)



[www.iconstruction2013.com](http://www.iconstruction2013.com)

“ We create results beyond expectation ”